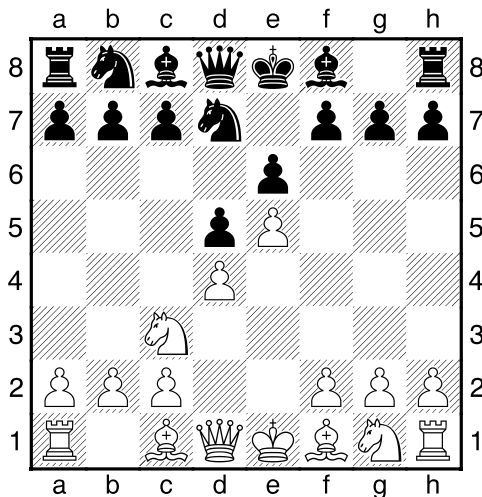


(235) Jos,Janssen - Theo,Verstappen [C11]

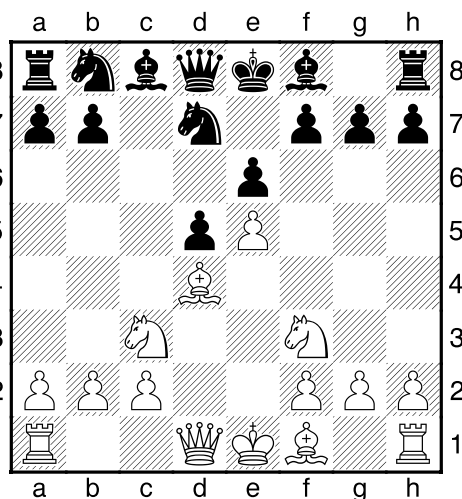
Intern GESS, 04.04.2024
[Deep Fritz 14 x64 (15m)]

[C11: Frans: Klassiek Systeem: 4 e5 en 4 Lg5 dxe4]

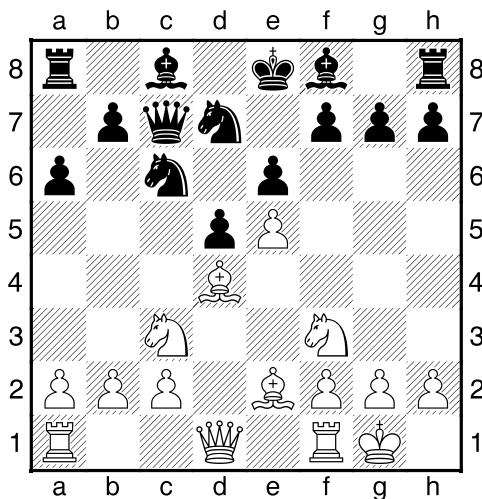
1.e4 e6 2.d4 d5 3.Pc3 Pf6 4.e5 Pfd7 [Diagram



5.Pf3 c5 6.Le3 cxd4 7.Lxd4 [Diagram



7...a6 8.Le2 Pc6 9.0-0 Dc7 [Diagram

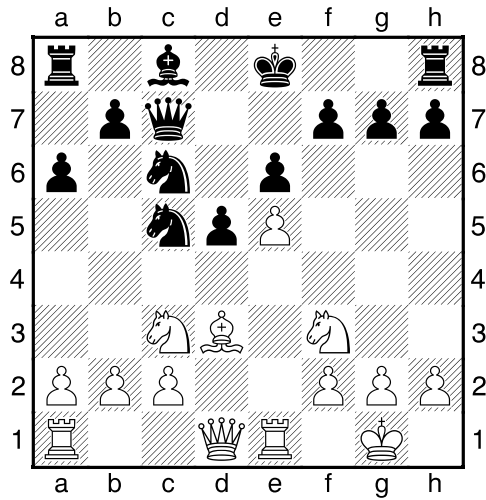


Verhoogt de druk op e5.]

10.Te1 [laatste zet uit boek]

10...Lc5 [10...Le7!?³]

11.Lxc5= Pxc5 12.Ld3 [Diagram



]

12...0-0 [12...b6 13.De2=]

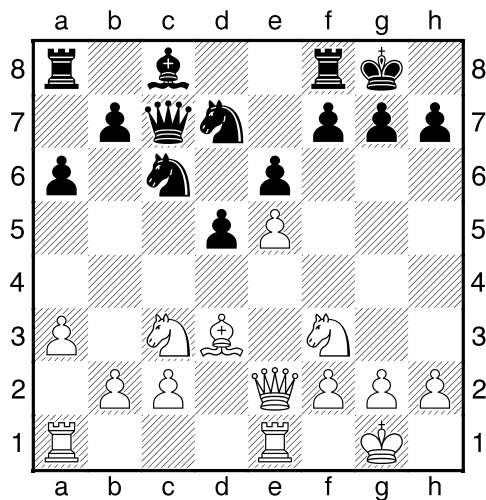
13.a3 [Wit heeft een actieve stelling]

[¹13.Lxh7+ Kh8 14.Ld3±]

13...Pd7?? [Hierna keren de kansen.]

[13...h6 14.Tc1=]

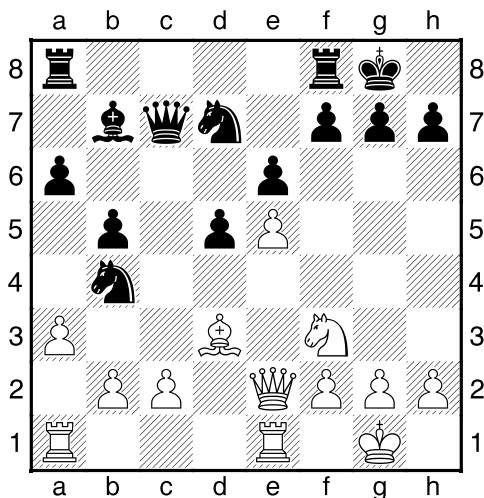
14.De2?? [Diagram



Nu is de tegenstander weer terug in het spel.]

[14.Lxh7+ Jammer dat wit deze uitstekende kans heeft gemist. 14...Kxh7 15.Pg5+ Kh6 16.Dd2+]

14...b5 15.Pa2 Lb7 16.Pb4 Pxb4 [Diagram

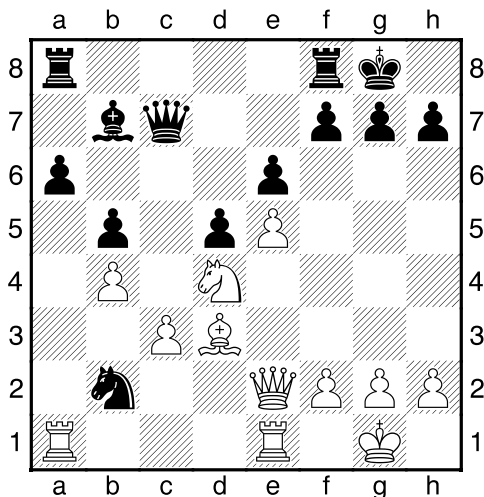


]

17.axb4 [Wit heeft nieuwe dubbele pionnen: b2+b4. Zwart heeft een nieuwe achtergelegen pion: a6]

17...Pb6 18.Pd4 [Het paard is niet makkelijk aan te vallen op d4.]

18...Pa4 19.c3 Pxb2?? [Diagram



]

[19...Tfd8? Was de enige mogelijkheid de strijd gaande te houden.]

20.Dxb2+- f6

1-0